

Členům a přátelům Farního sboru ČCE ve Svitavách

květen 2016

Vážené sestry, vážení bratři,

staršovstvo se na Vás obrací s prosbou o sdělení Vašeho názoru na úpravy bohoslužebné místnosti.

V poslední době se o úpravě bohoslužebné místnosti a vlastně celého přízemí sborového domu hodně hovoří. Poslední větší rozhovor proběhl při sborovém dnu 17. dubna 2016. V rámci rozhovoru byla představena studie, kterou na základě jednání se členy staršovstva vypracovala Barbora Veselá.

Ze zmíněného rozhovoru i rozhovorů dalších vyplynuly čtyři zásadní možnosti, které uvádíme níže. Staršovstvo se na své schůzi dne 2. 5. 2016 usneslo, že před konečným rozhodnutím požádá členy a přátele sboru o jejich stanovisko.

Prosíme Vás, abyste se vyjádřili k možnostem uvedeným na druhé straně listu, a to tak, že vyberete () jednu z nich a ostatní odmítnete () , nebo tak, že uvedete pořadí, v jakém jsou pro Vás jednotlivé možnosti přijatelné (od čísla 1 do čísla 4). Můžete též např. u dvou variant označit preference a ostatní odmítnout.

Můžete samozřejmě vyjádřit i svůj jiný názor napsáním do volného prostoru níže, nebo můžete svůj názor osobně sdělit kterémukoliv z členů staršovstva.

Protože staršovstvo chce o návrzích rozhodnout na schůzi 30. května 2016, prosíme o odpovědi do neděle 24. května 2016.

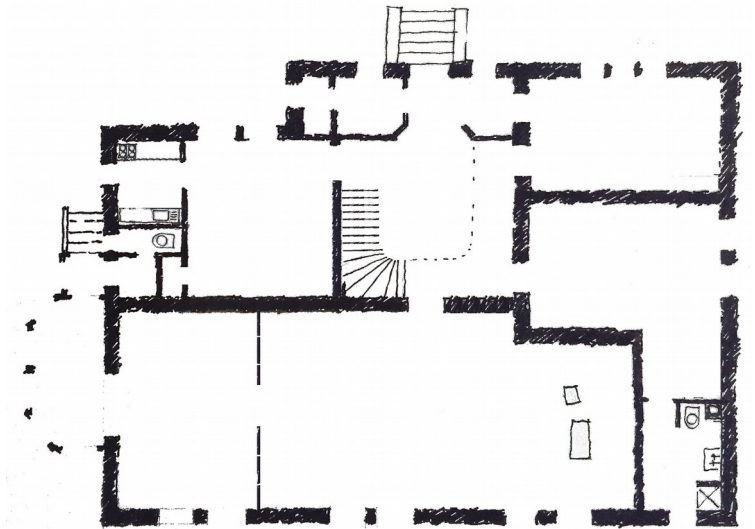
Dodáváme, že dopis je adresován nejen členům, ale i přátelům sboru, protože jsou mezi námi i ti, kteří navštěvují bohoslužby, ale formálně členy sboru nejsou. I Váš názor nás zajímá.

Vaše staršovstvo

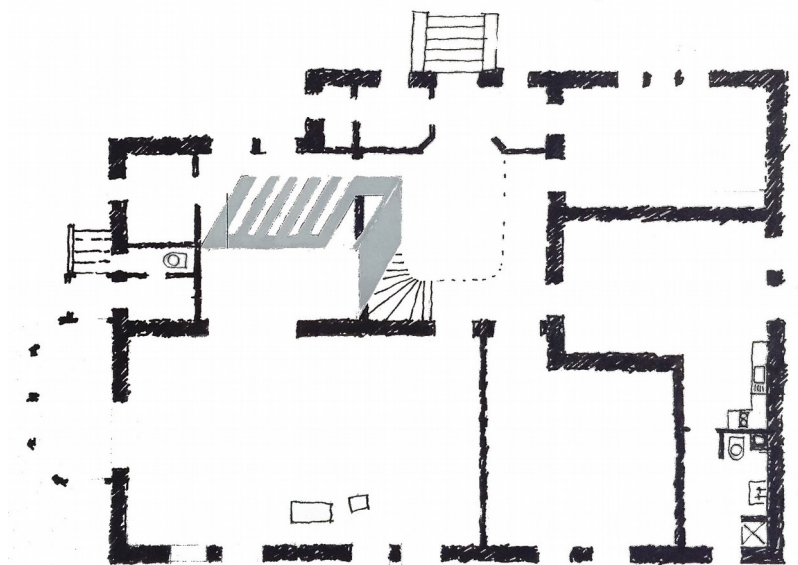
- A** bohoslužebnou místnost pouze vymalovat, případně upravit osvětlení - zůstane stávající dispozice včetně dřevěného obložení přední stěny (zůstane problém s promítáním písni na plátno)

- B** odstranit dřevěné obložení přední stěny (řešit ji tak, aby bylo možno promítat přímo na zeď, bez nutnosti věšet plátno), vymalovat a upravit osvětlení (zůstane stávající dispozice místnosti)

- C** probourat přední zeď do "nedělky" - prostor modlitebny se zvětší o stávající "nedělku" a posune se čelo až ke stávající koupelně. V rámci této možnosti lze zvažovat variantní přepažení zadní části modlitebny - při běžném provozu by se získal vzadu větší vstupní prostor řešení, při větších akcích by bylo možné možno otevřít.



- D** probourání do kuchyňky podle původního návrhu Barbory Veselé včetně změny dispozice modlitebny.



(zobrazené návrhy chápejte jako orientační)